

Laure Bréaud

Démonstration de la poétique de corps ébrieux 1/2



ENSA | LIMOGES

Université
de Limoges

Laure Bréaud / 5 mai 2025. / ED1080 / ENSAD - FLSH Limoges

1



Pseudo-divinités
Acrylique et collage sur bois, 120x195 cm 2021-2024



Pseudo-divinités
Laure Bréaud / 5 mai 2025. / ED1080 / ENSAD - FLSH Limoges
Acrylique et collage sur bois, 120x195 cm³ 2021-2024



Pseudo-divinités
Acrylique et collage sur bois, 130x220 cm 2021-2024

Laure Bréaud / 5 mai 2025. / ED1080 / ENSAD - FLSH Limoges



Pseudo-divinités
Acrylique et collage sur bois, 130x220 cm 2021-2024

Laure Bréaud / 5 mai 2025. / ED1080 / ENSAD - FLSH Images



Pseudo-divinités
Acrylique et collage sur bois, 120x250 cm 2021-2024

Laure Bréaud / 5 mai 2025. / ED1080 / ENSAD - FLSH Limoges



Deuxième tombeau, aquarelle et techniques diverses sur papier, 30x30 cm, 2022-2024
 Laure Bréaud / 5 mai 2025. / ED1080 / ENSAD - FLSH Limoges



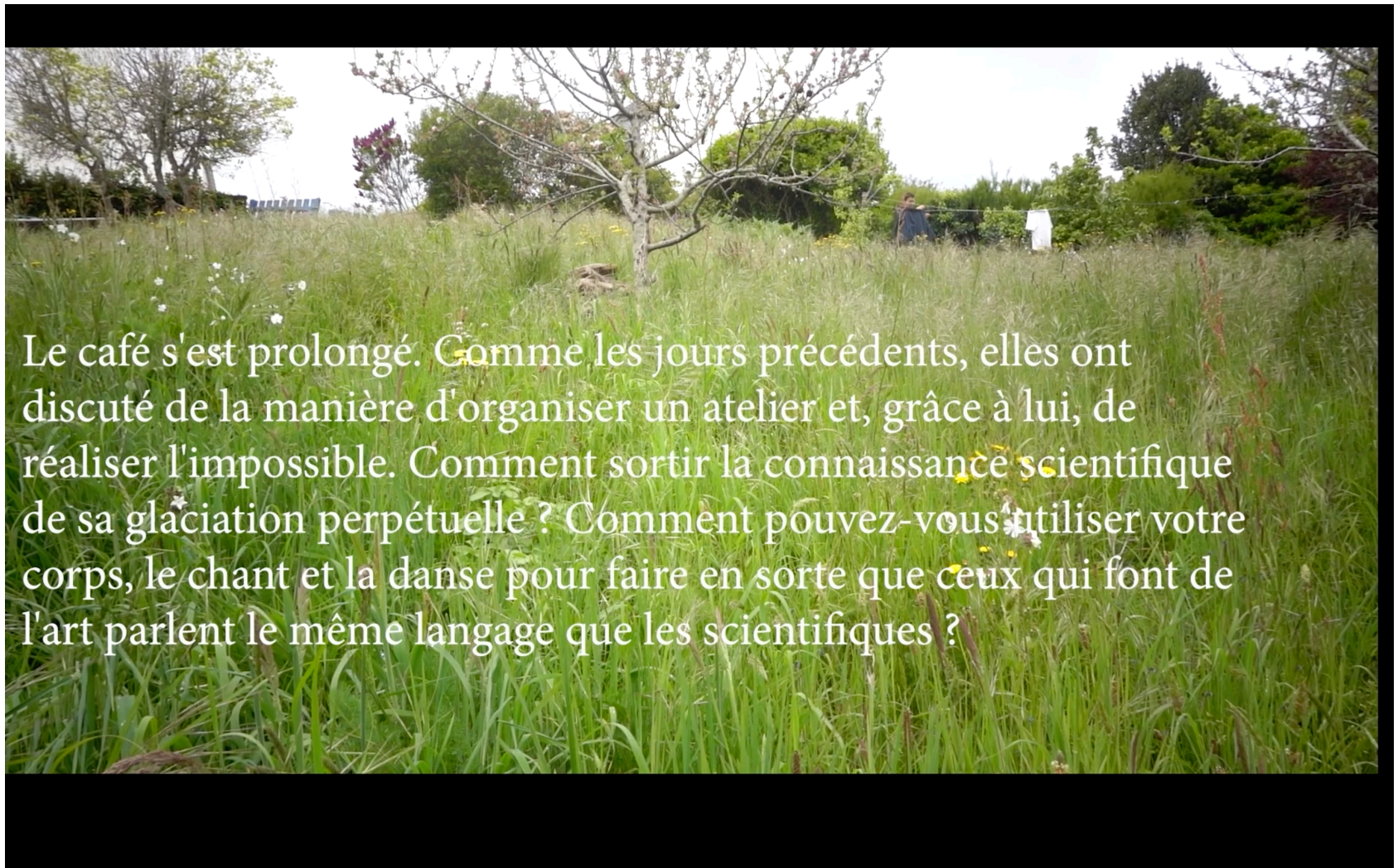








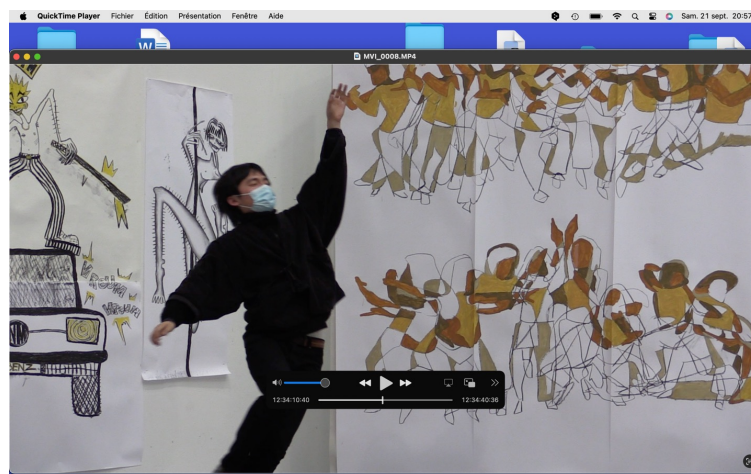


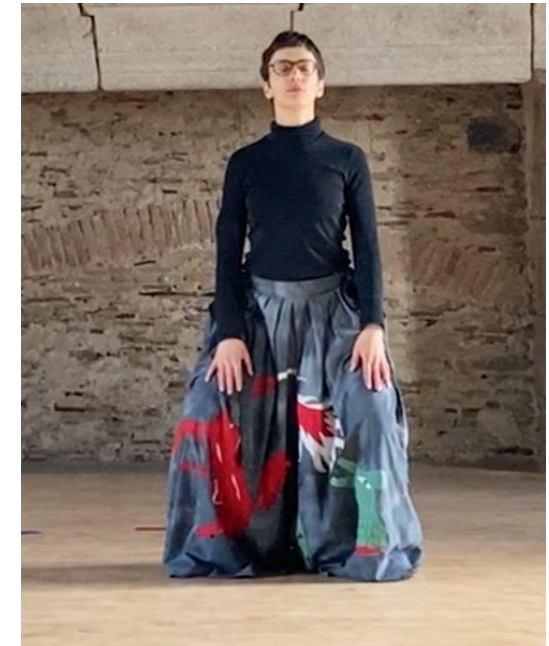


Le café s'est prolongé. Comme les jours précédents, elles ont discuté de la manière d'organiser un atelier et, grâce à lui, de réaliser l'impossible. Comment sortir la connaissance scientifique de sa glaciation perpétuelle ? Comment pouvez-vous utiliser votre corps, le chant et la danse pour faire en sorte que ceux qui font de l'art parlent le même langage que les scientifiques ?



Xilographies de Sainte-Barbe de Conques, 2014





L'atelier-performance Aristote kakabé, 2023 by Pierre Bréaud / 5 mai 2025. / ED1080 / ENSAD - FLSH Limoges

Les démons du stade,
Atelier interdisciplinaire art, handisport à destination de classe de CE2



Photos Dorothée Davoise, 2024



Photos Dorothée Davoise, 2024

<p>Petit guide du changement, Regulae ad directionem mutationis ordine geometrico demonstratae</p> <p>(in F. Roustang, « La fin de la plainte », éditions Odile Jacob, 2000)</p>	<p>A l'aurore de mon doctorat, les principes de ma poétique</p>
<p>R1</p> <p>endosser totalement le non changement</p>	<p>Prendre La mesure du corps, de son corps parmi les autres et dans son environnement</p>
<p>R2 sortir des dispositifs en usage, se mettre en suspend</p>	<p>Tuilage :</p> <p>trouver l'autre ajusté pour « baisser la garde »</p>
<p>R3 se concentrer sur l'attention à ce qui pourrait advenir, demeurer dans l'attente d'une relation modifiée</p>	<p>Mettre en place une</p> <p>« attention flottante » inspirée de</p> <p>la défense en triangle plat au basketball</p>
<p>R4 rester dans l'attente, éprouver notre résistance au changement, saisir les contours de cette résistance, son intensité, sa force et l'épaisseur de son trait. Cette épaisseur souligne l'ampleur de l'attente, elle est comme la séparation faite entre le yin et le yang qui peut tout aussi bien délimité le yang que souligner la forme de yin.</p>	<p>Composition disparate, ou chaque élément se mêle dans une harmonie qui ne l'est pas encore, qui ne peut pas, ou qui ne l'est pas encore tout à fait</p>
<p>R5 laisser aller une imagination en acte et sans projection. Va et vient entre R2, R3, R4 et R5</p>	<p>S'engager totalement, via le R4 au changement, selon un retour qui semble éternel</p>
<p>R6 J'arrete de vouloir le changement car je suis allée aussi loin que je pouvais</p>	<p>C'est ce que c'est, la coupure est net entre l'œuvre et mon corps quoiqu'œuvre et corps participent chacun selon son protocole, l'un en vie, l'autre apparemment inerte, à une configuration du monde instable et malléable.</p>



